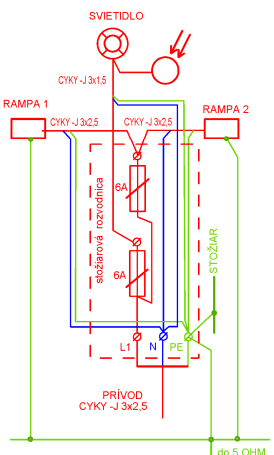
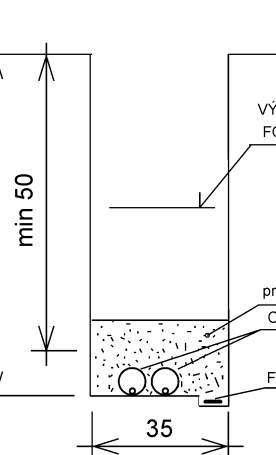


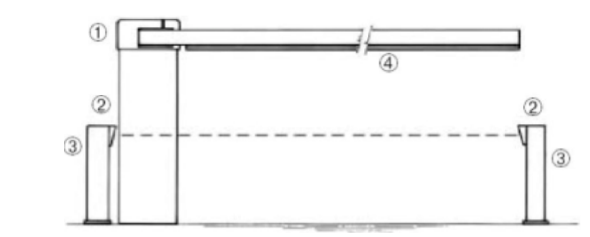
SCHÉMA NAPÁJANIA



VÝKOPY



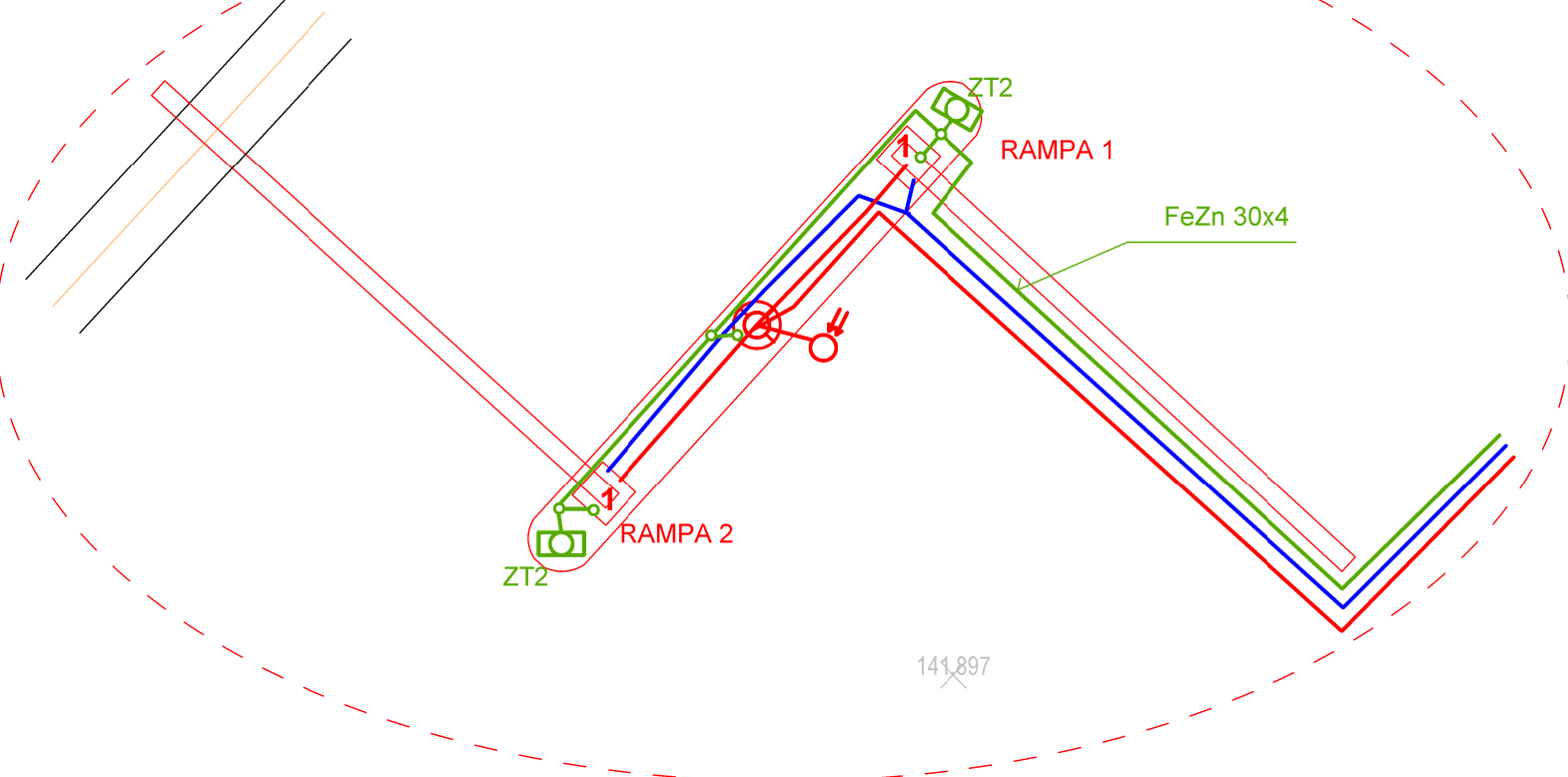
POPIS PRVKOV ZÁVORY



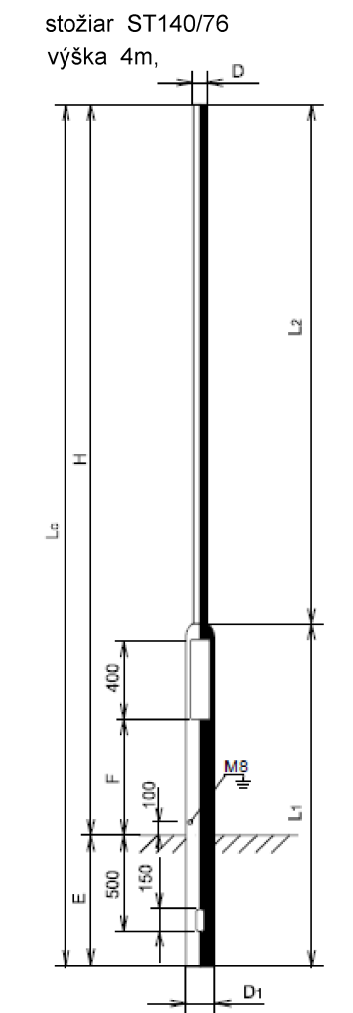
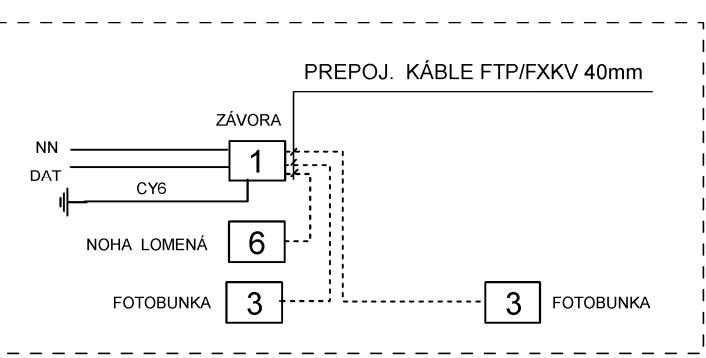
- 1. Závora ECO - RAPID
- 2. Fotobunka
- 3. Stojan fotobunka
- 4. Gumový ochranný profil
- 5. Indukčná slučka
- 6. NOHA LOMENÁ

Privedený zemniaci kábel 6mm (CYKY)
Rack - závora 2xFTP
Noha lomená - závora - 1xFTP
Závora - stojan fotobunka - 1x FTP

detail napojenia

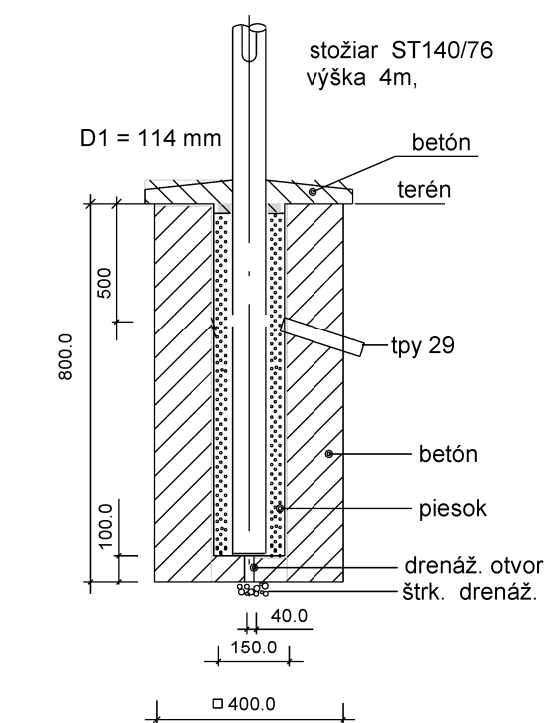


PRÍPRAVA PRE ZÁVORU




- svietidlo AMI KONTIAQ LED 38W IP54
- osvetľovací stožiar - OCELOVÝ OBOJSTRANNE POZINKOVANÝ ELV ST140/76
- SÚMRÁKOVÝ SPÍNAČ 10A/230V NASTAV 10lx

ZÁKLAD OSVETĽOVACIEHO STOŽIARA



NAJMENŠIE DOVOLENÉ VZDIALENOSTI SÍTI V ZEMI	KÁBLE NN, VN		CHRÁNIČKY	
	SÚBEH a (cm)	KRÍŽOVANIE b (cm)	SÚBEH a (cm)	KRÍŽOVANIE b (cm)
STN 73 6005	NN	VN	NN	VN
POZNÁMKA: x - V CHRÁNIČKE	5	20	5	20
KÁBLE do 1kV	20	20	20	20
VN do 22kV	20	80	30	80
OZNAM, NECHRÁNENÉ	20	80	30	80
OZNAM, V CHRÁNIČKE	10	30	10	10
PLYN do 0,005MPa	40	40	10 ^x	10 ^x
PLYN do 0,3MPa	60	60	10 ^x	20 ^x
VODOVOD	40	40	40/20 ^x	60
KANALIZÁCIA	50	50	30	30
KÁBELOVOD	10	30	30	10
TEPLOVOD	30	100	30	50

UPOZORNENIE: PRED ZAHÁJENÍM VÝKOPOVÝCH PRÁC ZABEZPEČIŤ VYTÝČENIE JESTVUJÚCICH INŽINIERSKÝCH SÍŤÍ V TERÉNE DO VZDIALENOSTI MIN 1m OD OKRAJA VÝKOPU

GENERÁLNY PROJEKTANT			ZODP. PROJ. ČASTI SPEV. PLOCHY A KOM.		AUTORIZAČNÉ RAZÍTKO		
CITYPROJEKT, s.r.o. Adámiho 3, 841 03 Bratislava tel.: 0902 37 82 16 skype: cityprojekt e-mail:cityprojekt@cityprojekt.sk www.cityprojekt.sk							
Autori:	Ing.arch. Pavol Citovický 	Spolupráca:	Vypracoval:	Kontroloval:			
Zodp. projektant:	Ing. Ján Jurčovič		Ing. Ján Jurčovič	Ing.arch. Pavol Citovický			
projektant:			CITYPROJEKT, s.r.o., Adámiho 3, 841 05 Bratislava			Mierka:	1:200
Investor:			Dopravný podnik a.s., Olejárska1, 814 52 Bratislava			Obec:	Bratislava
Názov stavby:			DPB-Parkovišo Krasňany			Okres:	Bratislava II
Miesto:			Bratislava,k.ú. Rača p. č. 17484/1, 17455/1, 17455/2			Formát:	5 A4
Časť:			ROZVODY ELEKTRO			Dátum:	10/2021
Názov výkresu:			SITUAČNÁ SCHÉMA			Stupeň:	
						Číslo výkresu:	Číslo paré:
						03	

Sieť: 1 / N / PE, AC, 50Hz, 230V, TN-C-S
bod rozdelenia PEN na N a PE v bode napojenia

OCHRANNÉ OPATRENIA:
- SAMOČINNÉ ODPOJENIE NAPÁJANIA PODĽA STN 33 2000-4-41: 2019
požiadavky na základnú ochranu (ochranu pred priamym dotykom): čl. 411.2
príloha A: A1 - základná izolácia živých častí
A2 - zábrany alebo kryty
požiadavky na ochranu pri poruche (ochranu pred nepriamym dotykom): čl. 411.3
- ochranné uzemnenie a ochranné pospájanie - čl. 411.3.1
- samočinné odpojenie pri poruche - čl. 411.3.2
- doplnková ochrana - čl. 411.3.3
požiadavky na ochranu pri poruche (ochranu pred nepriamym dotykom):
systém TN - čl. 411.4
OCHRANNÉ OPATRENIA:
- DVOJITÁ ALEBO ZOSILENÁ IZOLÁCIA PODĽA STN 33 2000-4-41: 2019
požiadavky na základnú ochranu (ochranu pred priamym dotykom)
a ochranu pri poruche (pred nepriamym dotykom): čl. 412.2
UZEMNENIE PODĽA STN 33 2000-5-54
PROSTREDIE: PODĽA STN 33 2000-5-51
VONKAJŠIE VPLYVY: A88, AC1, AD4-dážd, AE4, AF2, AG1, AH1, AK2, AL1, AM1, AN3, AP1, AQ2, AS3, AT1, AU1, BA1, BB2, BC3, BD1, BE1, CA1, CB1